

PARTS LIST**BRUSHCUTTERS****LISTE DES PIÈCES****DEBROUSSAILLEUSE****LISTA DE PIEZAS****DESBROZADOR****BCZ2450S/BCZ2450T****NOTE :**

1. Use RedMax genuine parts as specified in the parts list for repair and/or replacement.
2. RedMax does not warrant the machines, which have been damaged by the use of any parts other than those specified by the company.
3. When placing parts orders for repair and/or replacement, check if the model name and the serial number are applicable to those specified in the parts list, then use parts number described in the parts list.
4. The contents described in the parts list may change due to improvement.
5. The parts for the machine shall be supplied seven (7) years after the machine is discontinued. [It is possible that some specific parts may be subject to change of their delivery term and list price within the limit of seven (7) years after the machine is discontinued. It is also possible that some parts may be available even after the limit of seven (7) years.]

REMARQUE :

1. Pour toute réparation et/ou remplacement, utiliser uniquement les pièces de marque RedMax comme précisé dans la liste des pièces.
2. RedMax ne garantit pas les machines qui ont été endommagées suite à l'utilisation de pièces autres que celles spécifiées par la société.
3. Lorsque vous passez une commande pour une réparation et/ou un remplacement, vérifier si le nom du modèle et le numéro de série s'appliquent à ceux précisés dans la liste des pièces, utiliser ensuite le numéro de pièce figurant dans la liste des pièces.
4. Le contenu décrit dans la liste des pièces peut être modifié dans un souci d'amélioration.
5. Les pièces de la machine seront disponibles pendant sept (7) ans après l'arrêt de fabrication de cette machine. [Il est possible que certaines pièces particulières soient soumises à des changements en ce qui concerne les conditions de livraison et le prix courant dans une limite de sept (7) ans une fois la fabrication de la machine arrêtée. Il est également possible que certaines pièces soient toujours disponibles même après la limite de sept (7) ans.]

NOTA:

1. Para reparaciones o cambios, utilice piezas RedMax genuinas según se especifica en la lista de piezas.
2. RedMax no garantiza máquinas que se han dañado por el uso de piezas distintas a las especificadas por la compañía.
3. Al solicitar piezas para reparación y/o reemplazo, compruebe que el nombre y el número de serie del modelo corresponden con los indicados en la lista de piezas, y utilice los números de pieza indicados en la lista de piezas.
4. Las piezas incluidas en la lista de piezas pueden cambiar debido a mejoras.
5. Se suministrarán piezas para la máquina hasta siete (7) años después de que la máquina haya sido discontinuada. [Algunas piezas específicas pueden estar sujetas a cambios en los términos de entrega y precios de lista dentro de un límite de siete (7) años después de que la máquina ha sido discontinuada. También puede suceder que ciertas piezas sigan estando disponibles una vez transcurrido el límite de siete (7) años.]

APPLICABLE SERIAL NUMBERS :

DRIVE UNIT 91101001 and up
ENGINE UNIT 91101001 and up

NUMEROS DE SERIE APPLICABLES :

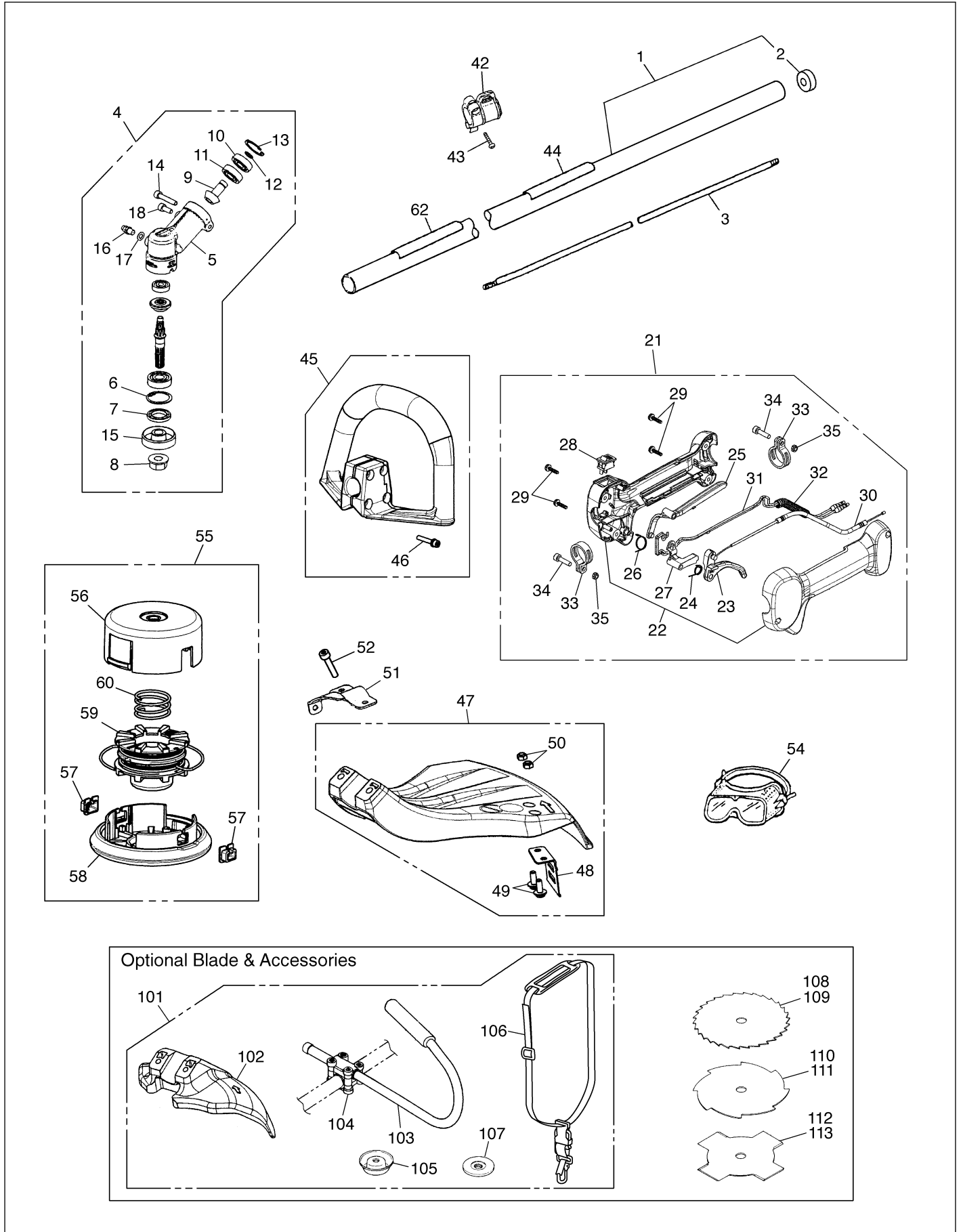
BOITE DE COMMANDES 91101001 et au-delà
MOTEUR 91101001 et au-delà

NÚMEROS DE SERIE APLICABLES:

UNIDAD DE ACCIONAMIENTO 91101001 y superior
UNIDAD DE MOTOR 91101001 y superior

BCZ2450S

Fig.1 DRIVE UNIT



BCZ2450T

Fig.2 DRIVE UNIT

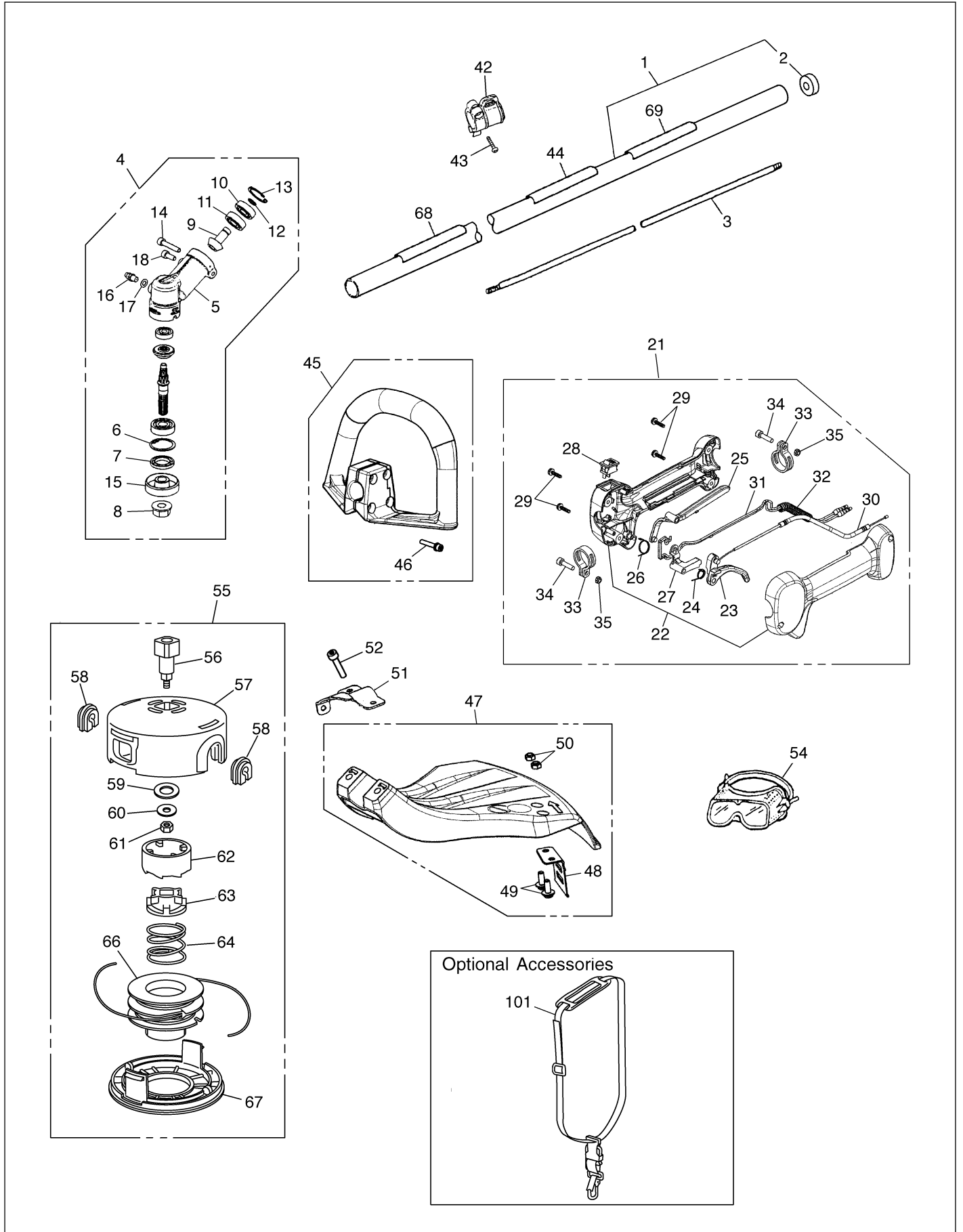


Fig.2 DRIVE UNIT

Key#	Part Number	Description	Q'ty	Key#	Part Number	Description	Q'ty
1	528 86 89-01	PIPE COMP.	1	56	574 10 11-01	• ARBOR BOLT	1
2	521 82 54-01	• SEAL	1	57	574 10 12-01	• CASE	1
3	528 83 96-01	SHAFT	1	58	574 10 17-01	• EYELET	2
4	528 84 03-01	GEARCASE ASSY	1	59	574 10 20-01	• WASHER	1
5	528 83 97-01	• GEARCASE	1	60	574 10 21-01	• WASHER	1
6	516 12 55-01	• SNAP RING	1	61	574 10 16-01	• NUT	1
7	521 19 70-01	• SEAL	1	62	574 10 18-01	• HOLDER	1
8	521 80 40-01	• NUT	1	63	574 10 19-01	• RATCHET	1
9	528 84 01-01	• PINION	1	64	574 10 15-01	• SPRING	1
10	521 82 20-01	• BEARING	1				
11	516 12 78-01	• BEARING	1	66	574 10 14-01	• CORD HOLDER	1
12	521 82 18-01	• SNAP RING	1	67	574 10 13-01	• COVER	1
13	505 16 94-01	• RING (0243224120)	1	68	510 96 29-01	CAUTION LABEL	1
14	521 86 15-01	• BOLT TORX, 5x25	1	69	528 84 06-01	CAUTION LABEL	1
15	528 84 02-01	• HOLDER (A)	1				
16	520 90 18-01	• FITTING (2087061640)	1				
17	505 17 16-01	• WASHER	1				
18	521 86 11-01	• BOLT TORX, 5x12	1				
						OPTIONAL ACCESSORIES	
21	529 26 25-01	GRIP ASSY	1	101	521 65 11-01	STRAP ASSY	1
22	576 47 52-01	• GRIP, HALF SET	1				
23	529 25 88-01	• LEVER, THROTTLE	1				
24	529 25 96-01	• SPRING, THROTTLE	1				
25	529 25 89-01	• LEVER, SAFETY	1				
26	521 66 75-01	• SPRING	1				
27	529 25 91-01	• LEVER, JOINT	1				
28	521 85 16-01	• SWITCH	1				
29	521 51 77-01	• SCREW	4				
30	529 25 71-01	• CABLE COMP.	1				
31	529 25 61-01	• CORD COMP.	2				
32	521 80 55-01	• TUBE	1				
33	529 25 94-01	• BAND	2				
34	521 34 54-01	• BOLT	2				
35	510 91 11-01	• NUT	2				
42	521 82 21-01	HANGER COMP.	1				
43	521 51 53-01	SCREW TORX, 5x20	1				
44	528 87 37-01	NAME PLATE	1				
45	526 05 64-01	HANDLE ASSY	1				
46	521 86 31-01	• SCREW TORX, 5x30	4				
47	574 39 54-01	GUARD COMP.	1				
48	574 39 56-01	• BLADE	1				
49	521 86 29-01	• SCREW TORX, 5x14	2				
50	521 00 06-01	• NUT	2				
51	521 65 31-01	BRACKET	1				
52	512 84 64-01	BOLT TORX, 6x30	2				
54	510 98 94-01	GOGGLE	1				
55	574 14 35-01	TAP HEAD COMP.	1				

BCZ2450S/BCZ2450T

Fig.3 ENGINE UNIT

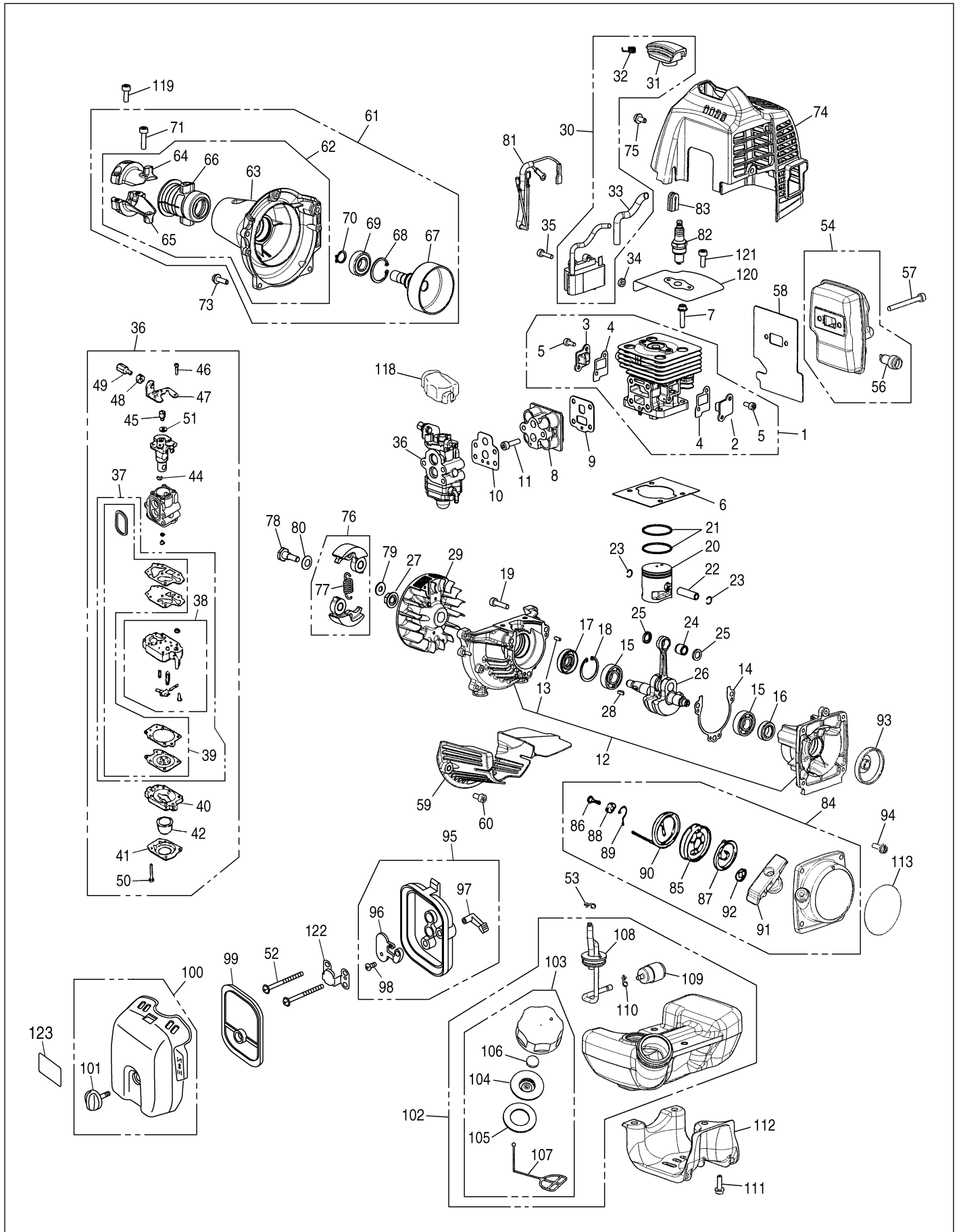


Fig.3 ENGINE UNIT

Key#	Part Number	Description	Q'ty	Key#	Part Number	Description	Q'ty
1	528 05 21-01	CYLINDER COMP.	1	62	521 75 29-01	• HOUSING COMP.	1
2	506 65 41-01	• COVER, TR-S	1	63	521 75 30-01	•• HOUSING	1
3	506 65 42-01	• COVER, TR-F	1	64	521 76 82-01	•• BRACKET (A)	1
4	506 65 43-01	• GASKET, TR	2	65	521 76 83-01	•• BRACKET (B)	1
5	521 51 56-01	• BOLT	4	66	521 76 85-01	•• CUSHION	1
6	521 75 19-01	GASKET, base	1	67	521 60 98-01	• DRUM	1
7	521 34 52-01	BOLT TORX	4	68	506 60 99-01	• RING	1
8	511 34 97-01	INSULATOR	1	69	521 77 08-01	• BEARING	1
9	511 35 00-01	GASKET, insu	1	70	516 12 41-01	• SNAP RING	1
10	506 65 48-01	GASKET, carb	1	71	521 34 54-01	• BOLT TORX	2
11	506 68 90-01	BOLT TORX	4	73	521 34 79-01	BOLT TORX	4
12	521 75 27-01	CRANKCASE COMP.	1	74	511 35 05-01	COVER, engine	1
13	516 76 28-01	• PIN	3	75	521 51 59-01	BOLT TORX	2
14	506 68 48-01	GASKET, case	1	76	512 32 83-01	SHOE COMP.	1
15	506 61 03-01	BEARING	2	77	521 34 67-01	• SPRING	1
16	521 34 00-01	SEAL	1	78	516 20 79-01	SCREW	2
17	516 53 92-01	SEAL	1	79	516 20 77-01	WASHER	2
18	506 60 99-01	RING	1	80	516 20 78-01	WASHER	2
19	521 34 54-01	BOLT TORX	3	81	521 75 38-01	CORD COMP.	1
20	506 65 50-01	PISTON	1	82	506 61 51-01	SPARKPLUG (CMR7H)	1
21	506 61 81-01	RING	2	83	521 34 25-01	GROMET	1
22	516 38 56-01	PIN	1	84	521 75 39-01	RECOIL ASSY	1
23	516 25 57-01	RING	2	85	521 32 67-01	• REEL	1
24	506 68 50-01	BEARING	1	86	521 32 68-01	• SCREW	1
25	516 18 12-01	WASHER	2	87	516 54 17-01	• SPRING	1
26	528 05 84-01	CRANKSHAFT COMP.	1	88	521 32 70-01	• COLLAR	1
27	516 43 74-01	NUT	1	89	521 32 71-01	• ARM	1
28	516 14 78-01	KEY	1	90	521 34 28-01	• ROPE	1
29	521 34 18-01	ROTOR	1	91	521 02 55-01	• KNOB	1
30	511 35 11-01	COIL ASSY	1	92	521 34 29-01	• PLATE	1
31	521 61 00-01	• CAP	1	93	521 32 72-01	PULLEY	1
32	506 65 52-01	• SPRING	1	94	521 34 65-01	BOLT TORX	4
33	506 61 82-01	• TUBE	1	95	528 07 49-01	BODY ASSY	1
34	516 25 81-01	SPACER	2	96	528 07 43-01	• PLATE, choke	1
35	521 34 69-01	BOLT TORX	2	97	528 07 44-01	• LEVER	1
36	511 35 16-01	CARBURETOR ASSY	1	98	521 74 09-01	• SCREW	1
37	528 07 01-01	• REBUILD KIT	1	99	528 07 47-01	ELEMENT	1
38	516 54 36-01	•• BODY ASSY	1	100	528 07 50-01	COVER ASSY	1
39	525 31 31-01	•• GASKET KIT	1	101	528 07 46-01	• KNOB	1
40	516 54 38-01	• BODY	1	102	528 05 01-01	TANK ASSY	1
41	516 54 39-01	• COVER	1	103	521 73 22-01	• CAP ASSY	1
42	516 52 58-01	• PUMP	1	104	521 32 95-01	•• HOLDER ASSY	1
44	516 52 36-01	• RING	1	105	521 32 93-01	•• PACKING	1
45	516 59 77-01	• SWIVEL	1	106	521 37 71-01	•• FILTER	1
46	516 52 87-01	• SCREW	2	107	521 34 78-01	•• STOPPER	1
47	521 35 99-01	• BRACKET	1	108	521 75 46-01	• PIPE COMP.	1
48	516 52 41-01	• NUT	1	109	525 31 36-01	• FILTER	1
49	516 61 72-01	• SCREW	1	110	516 26 21-01	• CLIP	1
50	516 54 40-01	• SCREW	4	111	521 34 79-01	BOLT TORX	3
51	521 36 04-01	• WASHER	1	112	521 75 31-01	GUARD, tank	1
52	521 51 55-01	BOLT TORX	2	113	528 05 25-01	LABEL, recoil	1
53	516 62 48-01	CLIP	1	118	521 32 79-01	COVER	1
54	521 61 35-01	MUFFLER ASSY	1	119	521 34 53-01	BOLT	1
56	521 33 83-01	• ARRESTER	1	120	511 34 95-01	PLATE	1
57	521 34 55-01	BOLT TORX	2	121	521 34 53-01	BOLT	2
58	511 35 04-01	GASKET, muff	1	122	528 07 48-01	PLATE	1
59	506 62 96-01	PLATE	1	123	523 07 14-01	LABEL, caution	1
60	521 34 53-01	BOLT TORX	2				
61	528 05 31-01	HOUSING ASSY	1				