

PARTS LIST**BRUSHCUTTERS****LISTE DES PIÈCES****DEBROUSSAILLEUSE****LISTA DE PIEZAS****DESBROZADOR****BCZ2650T****NOTE :**

1. Use RedMax genuine parts as specified in the parts list for repair and/or replacement.
2. RedMax does not warrant the machines, which have been damaged by the use of any parts other than those specified by the company.
3. When placing parts orders for repair and/or replacement, check if the model name and the serial number are applicable to those specified in the parts list, then use parts number described in the parts list.
4. The contents described in the parts list may change due to improvement.
5. The parts for the machine shall be supplied seven (7) years after the machine is discontinued. [It is possible that some specific parts may be subject to change of their delivery term and list price within the limit of seven (7) years after the machine is discontinued. It is also possible that some parts may be available even after the limit of seven (7) years.]

REMARQUE :

1. Pour toute réparation et/ou remplacement, utiliser uniquement les pièces de marque RedMax comme précisé dans la liste des pièces.
2. RedMax ne garantit pas les machines qui ont été endommagées suite à l'utilisation de pièces autres que celles spécifiées par la société.
3. Lorsque vous passez une commande pour une réparation et/ou un remplacement, vérifier si le nom du modèle et le numéro de série s'appliquent à ceux précisés dans la liste des pièces, utiliser ensuite le numéro de pièce figurant dans la liste des pièces.
4. Le contenu décrit dans la liste des pièces peut être modifié dans un souci d'amélioration.
5. Les pièces de la machine seront disponibles pendant sept (7) ans après l'arrêt de fabrication de cette machine. [Il est possible que certaines pièces particulières soient soumises à des changements en ce qui concerne les conditions de livraison et le prix courant dans une limite de sept (7) ans une fois la fabrication de la machine arrêtée. Il est également possible que certaines pièces soient toujours disponibles même après la limite de sept (7) ans.]

NOTA:

1. Para reparaciones o cambios, utilice piezas RedMax genuinas según se especifica en la lista de piezas.
2. RedMax no garantiza máquinas que se han dañado por el uso de piezas distintas a las especificadas por la compañía.
3. Al solicitar piezas para reparación y/o reemplazo, compruebe que el nombre y el número de serie del modelo corresponden con los indicados en la lista de piezas, y utilice los números de pieza indicados en la lista de piezas.
4. Las piezas incluidas en la lista de piezas pueden cambiar debido a mejoras.
5. Se suministrarán piezas para la máquina hasta siete (7) años después de que la máquina haya sido discontinuada. [Algunas piezas específicas pueden estar sujetas a cambios en los términos de entrega y precios de lista dentro de un límite de siete (7) años después de que la máquina ha sido discontinuada. También puede suceder que ciertas piezas sigan estando disponibles una vez transcurrido el límite de siete (7) años.]

APPLICABLE SERIAL NUMBERS :

DRIVE UNIT 91001001 and up
ENGINE UNIT 91001001 and up

NUMEROS DE SERIE APPLICABLES :

BOITE DE COMMANDES 91001001 et au-delà
MOTEUR 91001001 et au-delà

NÚMEROS DE SERIE APLICABLES:

UNIDAD DE ACCIONAMIENTO 91001001 y superior
UNIDAD DE MOTOR 91001001 y superior

BCZ2650T

Fig.1 DRIVE UNIT

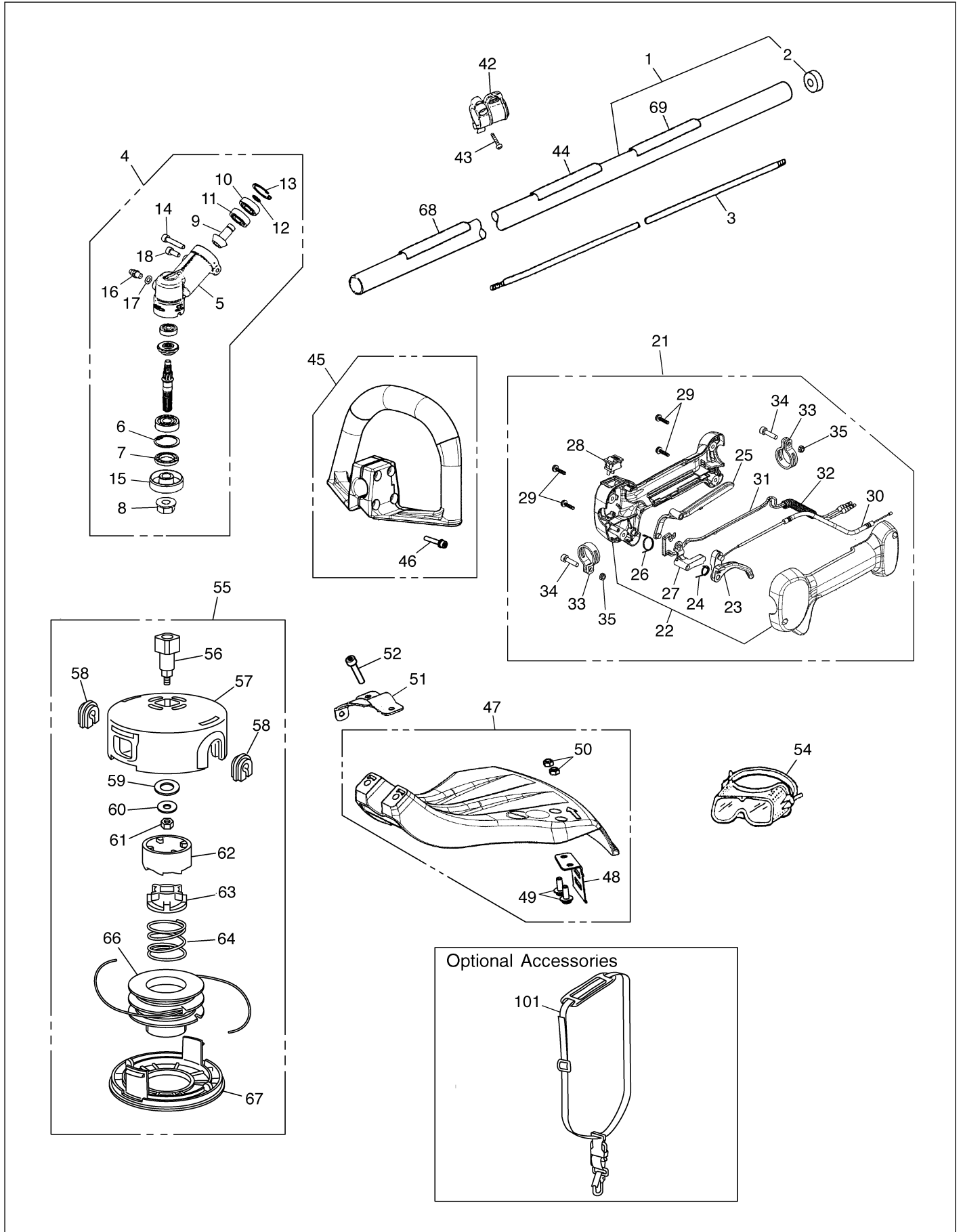


Fig.1 DRIVE UNIT

Key#	Part Number	Description	Q'ty	Key#	Part Number	Description	Q'ty
1	528 86 89-01	PIPE COMP.	1	56	574 10 11-01	• ARBOR BOLT	1
2	521 82 54-01	• SEAL	1	57	574 10 12-01	• CASE	1
3	528 83 96-01	SHAFT	1	58	574 10 17-01	• EYELET	2
4	528 84 03-01	GEARCASE ASSY	1	59	574 10 20-01	• WASHER	1
5	528 83 97-01	• GEARCASE	1	60	574 10 21-01	• WASHER	1
6	516 12 55-01	• SNAP RING	1	61	574 10 16-01	• NUT	1
7	521 19 70-01	• SEAL	1	62	574 10 18-01	• HOLDER	1
8	521 80 40-01	• NUT	1	63	574 10 19-01	• RATCHET	1
9	528 84 01-01	• PINION	1	64	574 10 15-01	• SPRING	1
10	521 82 20-01	• BEARING	1				
11	516 12 76-01	• BEARING (0600000609)	1	66	574 10 14-01	• CORD HOLDER	1
12	521 82 18-01	• SNAP RING	1	67	574 10 13-01	• COVER	1
13	505 16 94-01	• RING (0243224120)	1	68	510 96 29-01	CAUTION LABEL	1
14	521 86 15-01	• BOLT TORX, 5x25	1	69	528 84 06-01	CAUTION LABEL	1
15	528 84 02-01	• HOLDER (A)	1				
16	520 90 18-01	• FITTING (2087061640)	1				
17	505 17 16-01	• WASHER	1				
18	521 86 11-01	• BOLT TORX, 5x12	1				
						OPTIONAL ACCESSORIES	
21	529 26 25-01	GRIP ASSY	1	101	521 65 11-01	STRAP ASSY	1
22	576 47 52-01	• GRIP, HALF SET	1				
23	529 25 88-01	• LEVER, THROTTLE	1				
24	529 25 96-01	• SPRING, THROTTLE	1				
25	529 25 89-01	• LEVER, SAFETY	1				
26	521 66 75-01	• SPRING	1				
27	529 25 91-01	• LEVER, JOINT	1				
28	521 85 16-01	• SWITCH	1				
29	521 51 77-01	• SCREW	4				
30	529 25 71-01	• CABLE COMP.	1				
31	529 25 61-01	• CORD COMP.	2				
32	521 80 55-01	• TUBE	1				
33	529 25 94-01	• BAND	2				
34	521 34 54-01	• BOLT	2				
35	510 91 11-01	• NUT	2				
42	521 82 21-01	HANGER COMP.	1				
43	521 51 53-01	SCREW TORX, 5x20	1				
44	528 84 32-01	NAME PLATE	1				
45	526 05 64-01	HANDLE ASSY	1				
46	521 86 31-01	• SCREW TORX, 5x30	4				
47	574 39 54-01	GUARD COMP.	1				
48	574 39 56-01	• BLADE	1				
49	521 86 29-01	• SCREW TORX, 5x14	2				
50	521 00 06-01	• NUT	2				
51	521 65 31-01	BRACKET	1				
52	512 84 64-01	BOLT TORX, 6x30	2				
54	510 98 94-01	GOGGLE	1				
55	574 14 35-01	TAP HEAD COMP.	1				

BCZ2650T

Fig.2 ENGINE UNIT

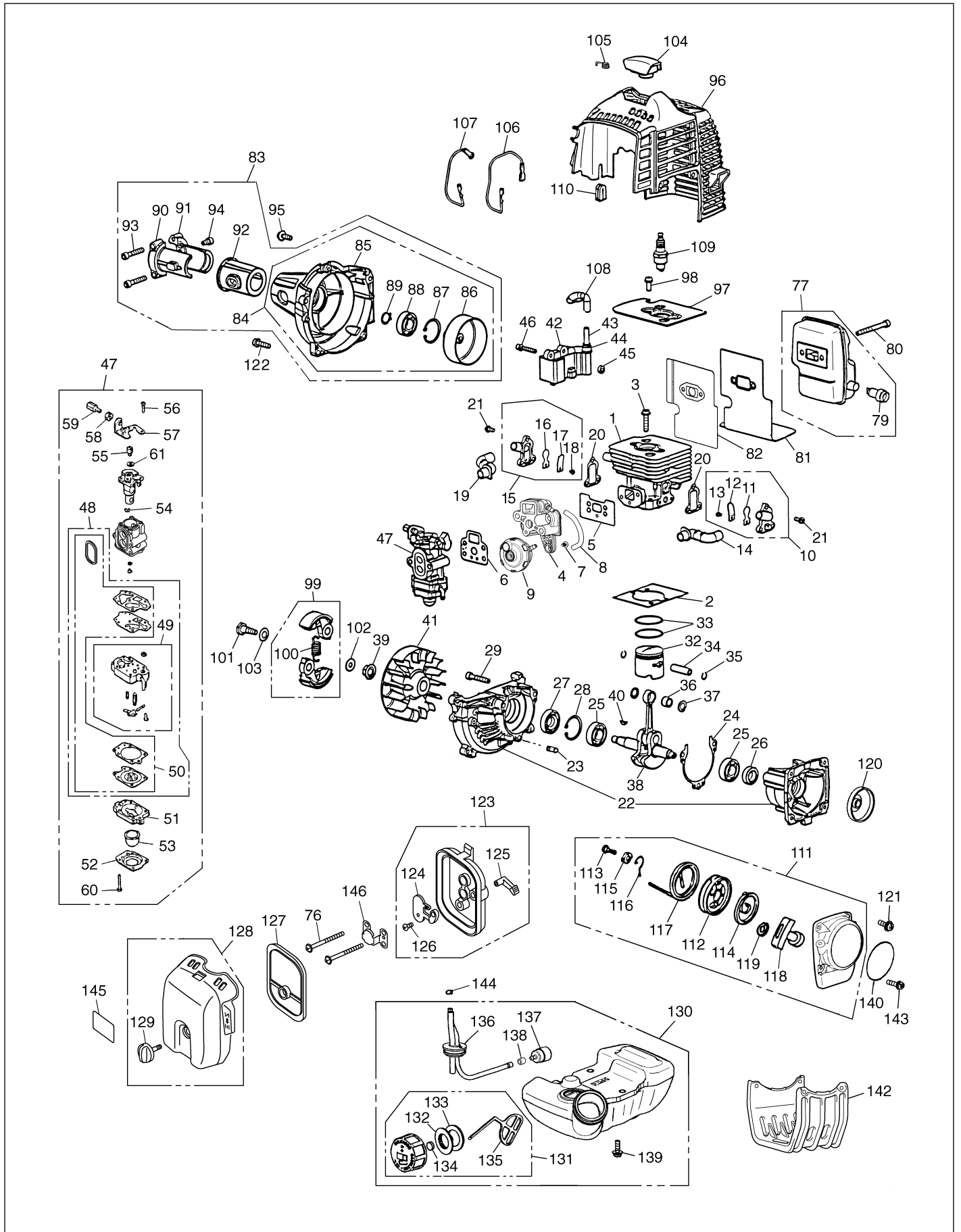


Fig.2 ENGINE UNIT

Key#	Part Number	Description	Q'ty	Key#	Part Number	Description	Q'ty
1	521 61 16-01	CYLINDER	1	82	521 61 21-01	PLATE, muffler	1
2	521 61 17-01	GASKET, base	1	83	528 06 14-01	COVER ASSY	1
3	521 34 52-01	BOLT, M5x22	2	84	521 34 06-01	• COVER COMP.	1
4	521 61 33-01	INSULATOR	1	85	521 34 08-01	•• COVER, fan	1
5	521 61 34-01	GASKET, insulator	1	86	521 60 98-01	•• DRUM	1
6	521 75 50-01	GASKET, carburetor	1	87	506 60 99-01	•• SNAPRING	1
7	521 51 91-01	SCREW, M3x6	2	88	521 77 08-01	•• BEARING	1
8	521 52 36-01	TUBE	1	89	516 12 41-01	•• SNAP RING	1
9	521 61 39-01	PUMP ASSY	1	90	521 47 82-01	• BRACKET (A)	1
10	521 61 23-01	REEDVALVE (S) ASSY	1	91	521 47 84-01	• BRACKET (B)	1
11	521 61 26-01	• REEDVALVE	1	92	521 47 85-01	• CUSHION	1
12	521 33 89-01	• STOPPER	1	93	521 34 57-01	• BOLT, M5x30	2
13	521 33 93-01	• SCREW, M3x8	1	94	521 74 65-01	• BOLT, M5x14	1
14	521 61 27-01	PIRE AIR (S)	1	95	521 34 65-01	SCREW, M5x16	3
15	521 61 25-01	REEDVALVE (F) ASSY	1	96	521 61 30-01	COVER, engine	1
16	521 61 26-01	• REEDVALVE	1	97	521 61 18-01	PLATE	1
17	521 33 89-01	• STOPPER	1	98	521 34 53-01	SCREW, M5x10	2
18	521 33 93-01	• SCREW, M3x8	1	99	574 01 48-01	SHOE COMP,	1
19	521 61 28-01	PIPE AIR (F)	1	100	521 34 67-01	• SPRING	1
20	521 61 29-01	GASKET, valve	2	101	516 20 79-01	SCREW	2
21	521 33 94-01	SCREW	6	102	516 20 77-01	WASHER	2
22	521 33 98-01	CRANKCASE COMP.	1	103	516 20 78-01	WASHER	2
23	516 76 28-01	• PIN	3	104	521 61 00-01	CAP	1
24	521 33 99-01	GASKET	1	105	516 61 03-01	SPRING	1
25	523 07 17-01	BEARING	2	106	521 34 21-01	CORD	1
26	521 34 00-01	SEAL	1	107	521 34 22-01	CORD, earth	1
27	516 53 92-01	SEAL	1	108	521 74 95-01	TUBE	1
28	506 60 99-01	SNAP RING	1	109	506 61 51-01	PLUG, NGK CMR7H	1
29	521 34 57-01	BOLT, M5x30	3	110	521 34 25-01	GROMMET	1
32	521 61 36-01	PISTON	1	111	521 34 27-01	RECOIL ASSY	1
33	506 61 81-01	RING	2	112	521 32 67-01	• REEL	1
34	521 52 26-01	PIN	1	113	521 32 68-01	• SCREW	1
35	516 25 57-01	RING	2	114	516 54 17-01	• SPRING, spiral	1
36	506 68 50-01	BEARING	1	115	521 32 70-01	• COLLAR	1
37	521 52 04-01	WASHER	2	116	521 32 71-01	• ARM	1
38	521 61 32-01	CRANKSHAFT COMP.	1	117	521 34 28-01	• ROPE	1
39	516 43 74-01	NUT	1	118	521 02 55-01	• KNOB	1
40	516 14 78-01	KEY	1	119	521 34 29-01	• PLATE, stopper	1
41	521 34 18-01	ROTOR	1	120	521 32 72-01	PULLEY	1
42	521 74 91-01	COIL ASSY	1	121	521 74 65-01	SCREW, M5x16	2
43	521 74 92-01	• CORD	1	122	521 34 52-01	BOLT, N5x22	2
44	516 74 40-01	• CAP	1	123	528 06 26-01	BODY ASSY	1
45	516 25 81-01	SPACER	2	124	528 07 43-01	• PLATE, choke	1
46	521 34 69-01	BOLT, M4x22	2	125	528 07 44-01	• LEVER	1
47	528 06 24-01	CARBURETOR ASSY	1	126	521 74 09-01	• SCREW	1
48	506 65 79-01	• REBUILD KIT	1	127	528 07 47-01	ELEMENT	1
49	516 54 36-01	•• BODY ASSY	1	128	528 07 50-01	COVER ASSY	1
50	521 33 71-01	•• GASKET KIT	1	129	528 07 46-01	• KNOB	1
51	511 37 09-01	• BODY	1	130	528 06 44-01	TANK ASSY	1
52	516 54 39-01	• COVER	1	131	521 73 22-01	• CAP ASSY	1
53	516 52 58-01	• PUMP	1	132	521 32 95-01	•• HOLDER ASSY	1
54	516 52 36-01	• RING	1	133	521 32 93-01	•• PACKING	1
55	516 59 77-01	• SWIVEL	1	134	521 37 71-01	•• FILTER	1
56	516 52 87-01	• SCREW	2	135	521 34 78-01	•• STOPPER	1
57	521 35 99-01	• BRACKET	1	136	521 34 47-01	• PIPE COMP.	1
58	516 52 41-01	• NUT	1	137	574 08 11-01	• FLTER ASSY	1
59	516 61 72-01	• SCREW	1	138	516 26 21-01	• CLIP	1
60	516 54 40-01	• SCREW	4	139	521 34 79-01	SCREW, M5x16	3
61	521 36 04-01	• WASHER	1	140	528 06 27-01	LABEL, recoil	1
76	529 26 80-01	SCREW, M5x60	2	142	511 37 12-01	GUARD	1
77	521 61 35-01	MUFFLER ASSY	1	143	521 34 52-01	BOLT, N5x22	2
79	521 33 83-01	• ARRESTER	1	144	516 62 48-01	CLIP	1
80	521 34 55-01	BOLT, M5x50	2	145	523 07 14-01	LABEL, caution	1
81	521 61 20-01	GASKET	1	146	528 07 48-01	PLATE	1